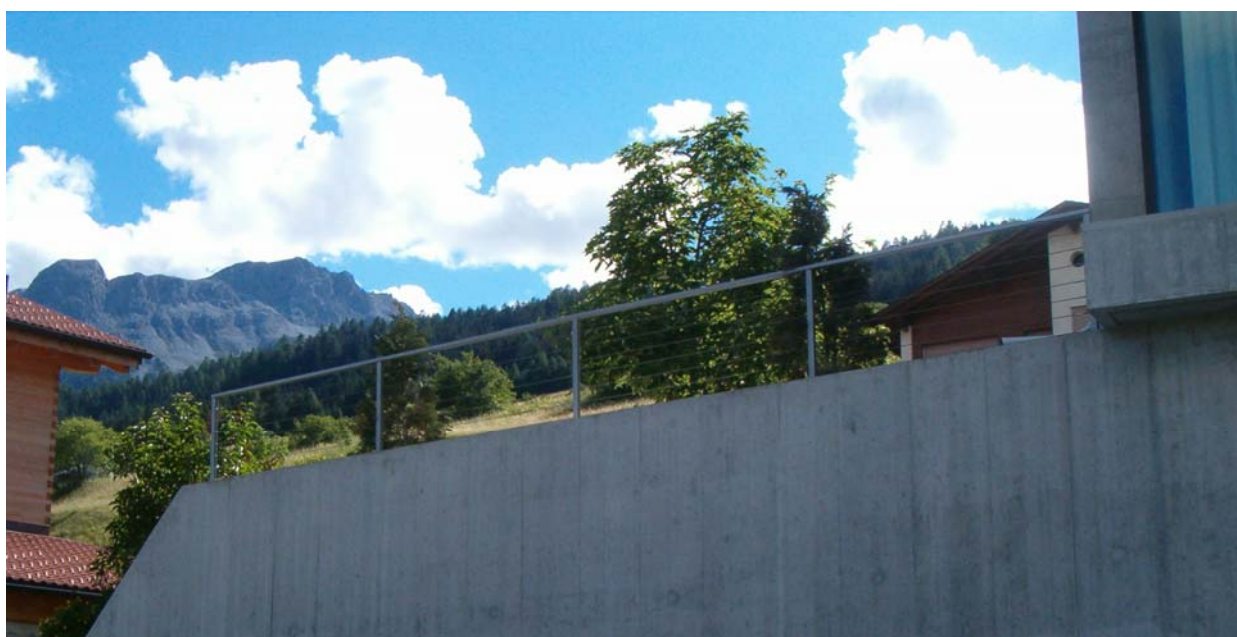
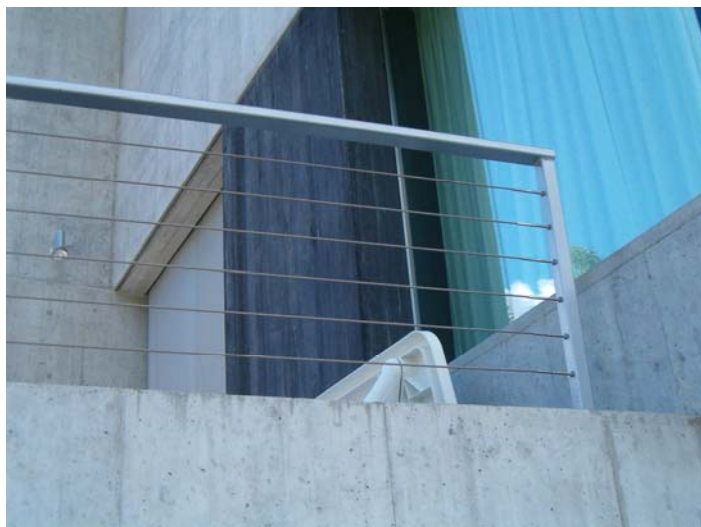


REFERENZ



  **SONDER**
  **Garascha**
Fahrzeuge • Agrartechnik • Metallbau

Objekt	Balkongeländer
Jahr	1999
Ort	Mon
Bauherr	Fiduziari Augustin
Planung	Bearth und Deplazes Architekten AG
Beschreibung	Geländer aus Baustahl, mit Chromstahlseilen
Behandlung	Pulverbeschichtung Betongrau

METALLBAU